



讀者個人資料查詢運用

- ♣ 入口篇...由此進入·證號與密碼
- ♣ 個人篇...基本資料·讀者權限·更改密碼
- ♣ 館藏篇...借書狀況·借閱歷史·線上借閱·預約·罰款·推薦書刊
- ♣ 讀者意見篇...讀者留言·留言回覆

...慈濟技術學院圖書館



讀者個人資料查詢運用

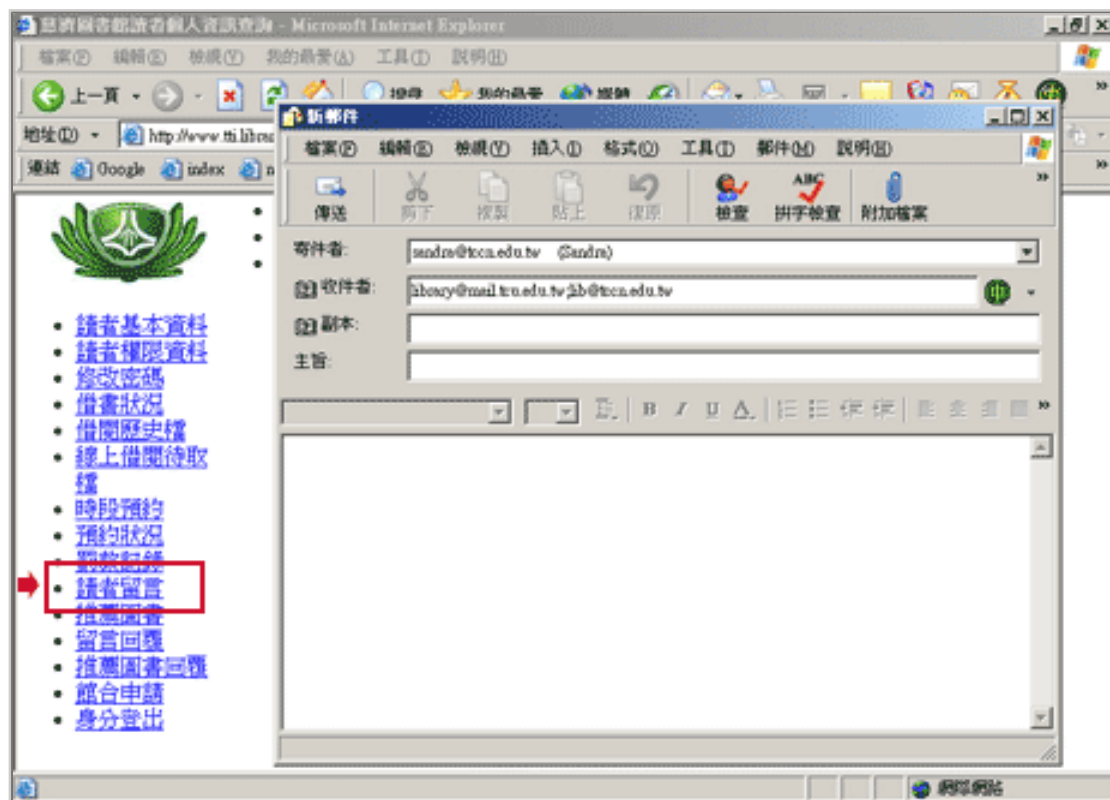
讀者意見篇...讀者留言·留言回覆



一個讀者與圖書館意見交流的窗口，讓讀者不需默默接受，有任何疑惑或要求圖書館改善之處，就請大膽提出。

讀者意見

這裡的讀者意見留言是透過E-mail，點選"讀者留言"，立即會出現寄mail的視窗，只要將主旨與意見填入，在可使用Outlook Express無誤的請況下，就可以將信件傳至圖書館意見信箱。



留言回覆

透過網頁方式留言，讀者都可以在此查看圖書館的回覆。關於利用網頁在圖書館系統留言，請參閱[2003](#)

[年10月主題報導：圖書館WebPac查詢系統](#)



慈濟圖書館
查詢讀者個人意見留言回覆

留言時間	意見主題	回覆狀況
2003/10/01	test	館員已回覆

- 讀者基本資料
- 讀者權限資料
- 修改密碼
- 借書狀況
- 借閱歷史檔
- 線上借閱待取
檔
- 時段預約
- 預約狀況
- 罰款記錄
- 讀者留言
- 推薦圖書
- 留言回覆**
- 推薦圖書回報
- 離合申請
- 身分登出



[主題頁](#) | [圖書館首頁](#)



讀者個人資料查詢運用

館藏篇...借書狀況·借閱歷史·線上借閱·預約·罰款·推薦書刊



想知道向圖書館借了多少書，有哪些快到期了？是不是該到辦理續借的時間？查詢預約的書是否到館呢？...等等與圖書館館藏相關的問題，都可以在「個人資料查詢」中的館藏部份得到答案，現在就看看，馬上可以派上用場。

借書狀況

- 1.點選左列的借書狀況，即會呈現向圖書館所有借的圖書及視聽資料。
- 2.歸還日期即將到的圖書，在無人預約的情況下，依圖書館借閱規則中的續借部份，辦理續借。

慈濟圖書館

查詢您的借閱記錄

總借閱冊數 18冊 2. 可借閱冊數 63冊

- 讀者基本資料
- 讀者權限資料
- 修改密碼
- 1. **借書狀況**
- 借閱歷史
- 線上借閱待取
- 預約預約
- 預約狀況
- 罰款記錄
- 讀者留言
- 推薦圖書
- 留言回覆
- 推薦圖書回覆
- 綜合申請
- 身分查出

#	登錄號	館別	書名	作者	應還日期	續借次數	預約人數	備註
<input type="checkbox"/>	N0199832	慈濟技術學院	冰上奇蹟	寇特羅素	2006/2/13	0	0	
<input type="checkbox"/>	N0202365	慈濟技術學院	小虎的願望	普加西哲	2006/2/13	0	0	
<input type="checkbox"/>	N0192286	慈濟技術學院	書法課:書法創作與欣賞 DVD	吳靜忱/施筱雲/吳永欽/孫華勤/中華電視公司/上允傳播	2006/2/14	0	0	所借附件: 11 張光碟
<input type="checkbox"/>	M0092954	慈濟十班	西洋歷史一百	李永熾	2006/2/21	0	0	

辦理續借要勾選登錄號旁的小方框，勾選後再按續借按鈕，會出現「繼續續借書目?」的對話框，選擇確定，系統會繼續執行續借動作。



慈濟圖書館
查詢您的借閱記錄

總借閱冊數 18冊 可借

列印借閱記錄

Microsoft Internet Explorer

繼續借借書目?

確定 取消

#	登錄號	館別	書名	作者	應還日期	續借次數	預約人數	備
<input checked="" type="checkbox"/>	N0199832	慈濟技術學院	冰上奇蹟	寇特羅素	2006/2/13	0	0	
<input type="checkbox"/>	N0202365	技術學院	小虎的願望	普加西哲	2006/2/13	0	0	
<input type="checkbox"/>	N0192286	慈濟技術學院	書法譯-書法創作與欣賞 DVD	吳靜忱/施筱雲/吳永欽/聶華勤/中華電視公司/上允傳播	2006/2/14	0	0	所件張
<input type="checkbox"/>	M0002954	慈濟	西洋歷史一百	李永梅	2006/2/1	0	0	

勾選要續借的館藏

續借成功，立即會出現如下的畫面，並顯示最新應還日期，這才算辦理續借完成。



慈濟圖書館
續借結果:

- 讀者基本資料
- 讀者權限資料
- 修改密碼
- 借書狀況
- 借閱歷史檔
- 線上借閱待取檔
- 時段預約
- 預約狀況
- 罰款記錄
- 讀者留言
- 推薦圖書
- 留言回覆
- 推薦圖書回覆
- 館舍申請
- 身分登出

- N0199832: 續借成功.

最新應還日期: 2006/2/16

借閱歷史

點選左列的借閱歷史檔，可以查詢到讀者向圖書館借過的第一本書，到目前為止所借的館藏。



慈濟圖書館

查詢您之前借閱過的資料

- [讀者基本資料](#)
- [讀者借閱資料](#)
- [修改密碼](#)
- [借書狀況](#)
- [借閱歷史檔](#)
- [線上借閱待取](#)
- [預約預約](#)
- [預約狀況](#)
- [罰款記錄](#)
- [讀者留言](#)
- [推薦圖書](#)
- [留言回覆](#)
- [推薦圖書回覆](#)
- [館舍申請](#)
- [身分發出](#)

列印借閱歷史檔

總借閱歷史冊數 1219冊

借閱日期	登錄號	館別	書名	作者
2006/02/08	LIB--502	慈濟技術學院	研究室(學院)	
2006/02/07	LIB--502	慈濟技術學院	研究室(學院)	
2006/02/07	N0192286	慈濟技術學院	書法課:書法創作與欣賞 DVD	吳靜忱/施筱雲/吳永欽 中華電視公司/上允傳
2006/02/06	M0092954	慈濟大學	西洋歷史一百講	李永熾
2006/02/06	N0175750	慈濟技術	魔戒首部曲:魔戒現身	伊利亞伍德/凱特布蘭 考斯/伊恩恩吉運

線上借閱待取檔

線上借閱目前只提供慈濟技術學院與慈濟大學全體教職員生的圖書代借代還的服務，如有辦理對方圖書館的圖書代借，會出現可取件時間及地點的訊息，如要取消現上借閱記錄，在此執行。



線上借閱待取一覽表(Online-Borrow Info)

- [讀者基本資料](#)
- [讀者借閱資料](#)
- [修改密碼](#)
- [借書狀況](#)
- [借閱歷史檔](#)
- [線上借閱待取](#)
- [預約預約](#)
- [預約狀況](#)
- [罰款記錄](#)
- [讀者留言](#)
- [推薦圖書](#)
- [留言回覆](#)
- [推薦圖書回覆](#)
- [館舍申請](#)
- [身分發出](#)

合作館(Library): 慈濟圖書館

讀者姓名(Patron): 王小明

(取消線上借閱記錄,請按**登錄號**)

查無任何線上借閱待取之圖書資料資料!!

清單列印(Print)

預約

- 點選左列的預約狀況，會出現向圖書館預約的圖書及視聽資料，另外，辦理線上借閱(代借代還)的圖書也會出現，不過在序號部份以紅色字體方式呈現。
- 取件的時間，要看預約的順序，順序 " 3 "，表示館藏外借中，有3人等待借閱，**讀者預約可取件要等到順序為 0**，請讀者要注意這一點，如不清楚就會白跑一趟。



慈濟圖書館

查詢您預約館藏的記錄

- [讀者基本資料](#)
- [讀者權限資料](#)
- [修改密碼](#)
- [借書狀況](#)
- [借閱歷史檔](#)
- [線上借閱待取檔](#)
- [時段預約](#)
- [預約狀況](#)
- [讀者留言](#)
- [推薦圖書](#)
- [留言回覆](#)
- [推薦圖書回覆](#)
- [館舍申請](#)
- [身分登出](#)

1. [預約狀況](#)

總預約冊數 2冊 可預約冊數 10冊

#	登錄號	館別	書名	作者	等待期限	順序	保留日期
1.	N0168890	慈濟技術學院	達文西密碼	布朗·尤傳莉/Brown Dan	2006/05/10	3	2.
2.	M0038899	慈濟大學	大學圖書館設置學科專家之研究	林荷鵬	2006/02/26	0	2006/02/14

欲取消借閱請至"線上借閱待取檔"執行取消

罰款

讀者如有借閱館藏逾期，在歸還後必會產生罰款，罰款未清這裡就會顯示記錄。讀者可選擇在慈濟技術學院或慈大圖書館繳清，不限定哪一館的罰款就一定要在那館繳納罰款。



慈濟圖書館

查詢您的罰款記錄

逾期罰款 0元 賠書款 0元 累計罰款 0元

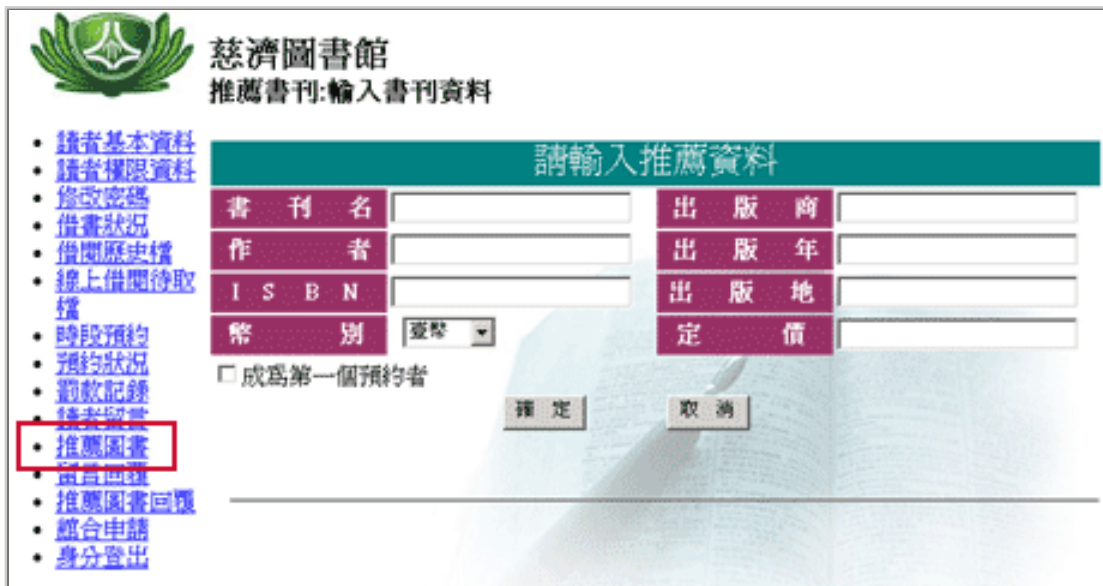
書名	登錄號	作者	實際還書日	借書到期日	逾期罰款
目前無罰款記錄。					

- [讀者基本資料](#)
- [讀者權限資料](#)
- [修改密碼](#)
- [借書狀況](#)
- [借閱歷史檔](#)
- [線上借閱待取檔](#)
- [時段預約](#)
- [預約狀況](#)
- [罰款記錄](#)
- [讀者留言](#)
- [推薦圖書](#)
- [留言回覆](#)
- [推薦圖書回覆](#)
- [館舍申請](#)
- [身分登出](#)

推薦書刊

讀者如有認為不錯的圖書或視聽資料皆可以推薦給圖書館來購買，關於如何推薦圖書過去的主題報導已介紹過，這裡不再多加說明。請參見[2004年10月主題報導:如何推薦書刊?](#)

而讀者要知道所推薦的圖書或視聽資料處理狀況，可點選"推薦圖書回覆"。



慈濟圖書館
推薦書刊:輸入書刊資料

- 讀者基本資料
- 讀者權限資料
- 修改密碼
- 借書狀況
- 借閱歷史權
- 線上借閱後取權
- 時段預約
- 預約狀況
- 罰款記錄
- 讀者留言
- 推薦圖書**
- 圖書管理
- 推薦圖書回覆
- 綜合申請
- 身分登出

請輸入推薦資料

書刊名	<input type="text"/>	出版商	<input type="text"/>
作者	<input type="text"/>	出版年	<input type="text"/>
ISBN	<input type="text"/>	出版地	<input type="text"/>
幣別	臺幣 ▾	定價	<input type="text"/>

成爲第一個預約者

[主題頁](#) | [圖書館首頁](#)



讀者個人資料查詢運用

個人篇...基本資料·讀者權限·更改密碼



為了讓圖書館與讀者間，能夠有訊息的往來，在個人資料篇裡，請讀者詳細的閱讀說明與補齊所需內容資料，這裡關係到讀者可使用的權利，與圖書館給予的訊息通知，所以不要輕忽了喔！

讀者基本資料

在個人基本資料內，分成上下兩部份。

上半部讀者證號、姓名、單位、身份、性別、職業與身分證字號為不可更改部份，如有異動請聯絡館員。

下半部聯絡電話、永久電話、聯絡地址、永久地址、E-mail，讀者可進行更改，尤其E-mail請務必填寫。



圖書館 查詢您的個人基本資料

- [讀者基本資料](#)
- [讀者權限資料](#)
- [修改密碼](#)
- [借書狀況](#)
- [借閱歷史檔](#)
- [線上借閱待取檔](#)
- [時段預約](#)
- [預約狀況](#)
- [罰款記錄](#)
- [讀者留言](#)
- [推薦圖書](#)
- [留言回覆](#)
- [推薦圖書回覆](#)
- [館合申請](#)
- [身分登出](#)

讀者證號	ST001
讀者單位	慈技圖書館
讀者性別	
身分證字號	

讀者姓名	王小明
讀者身份	學院四技學生
讀者職業	

聯絡電話	<input type="text" value="03-8123456"/>
永久電話	<input type="text" value="0987654321"/>
聯絡地址	<input type="text" value="花蓮市建國路二段880號"/>
永久地址	<input type="text" value="花蓮市建國路二段880號"/>
E-Mail	<input type="text" value="s9301235@mail.tccn.edu.tw"/>

[更改通訊資料](#)

請勿輸入有括弧的電話號碼格式如(02)12345678

E-mail請讀者務必填寫，圖書館寄發的通知，如預約通知、借閱館藏到期通知、借閱館藏逾期通知...等，都是透過該E-mail信箱。

讀者權限

- 1.圖書館規定讀者借閱冊數的上限 在慈濟志業體的圖書館內讀者可借閱的冊數各館總合
- 2.館藏可預約的冊數 在慈濟志業體的圖書館內讀者可預約的冊數各館總合



圖書館

- [讀者基本資料](#)
- [讀者權限查詢](#)
- [修改密碼](#)
- [借書狀況](#)
- [借閱歷史檔](#)
- [線上借閱待取檔](#)
- [時段預約](#)
- [預約狀況](#)
- [罰款記錄](#)
- [讀者留言](#)
- [推薦圖書](#)
- [留言回覆](#)
- [推薦圖書回覆](#)
- [館舍申請](#)
- [身分登出](#)

可借閱冊數	63 冊	(包含可借閱圖書冊數 + 視聽資料件數)
可預約冊數	10 冊	
借閱停權日期		
預約停權日期		
預約違規次數	0 次	
預約違規日期		
時段可預約單位上限	112	(半小時為一個單位)

更改密碼

依照方框說明指示，進行修改個人密碼。



慈濟圖書館 修改您的個人密碼

- 讀者基本資料
- 讀者權限資料
- 修改密碼
- 借書狀況
- 借閱歷史檔
- 線上借閱待取檔
- 時段預約
- 預約狀況
- 罰款記錄
- 讀者留言
- 推薦圖書
- 留言回覆
- 推薦圖書回覆
- 館合申請
- 身分登出

— 修改個人密碼 —

舊密碼

新密碼

確認新密碼

密碼更改成功，會出現如下的小方格。



慈濟圖書館 修改您的個人密碼

- 讀者基本資料
- 讀者權限資料
- 修改密碼
- 借書狀況
- 借閱歷史檔
- 線上借閱待取檔
- 時段預約
- 預約狀況
- 罰款記錄
- 讀者留言
- 推薦圖書
- 留言回覆
- 推薦圖書回覆
- 館合申請
- 身分登出

— 修改個人密碼 —

舊密碼

新密碼

確認新密碼

Microsoft Internet Explorer

密碼更改成功。

學校新生及新進同仁密碼會預設為身份證字號，請務必花點時間更改，以免資料外洩。

主題頁 | 圖書館首頁



讀者個人資料查詢運用

入口篇...由此進入·證號與密碼



也許你對圖書館的館藏查詢很熟悉，但你不一定會使用個人資料查詢，如何續借圖書？如何查預約館藏是否到館...等等關於讀者權利使用，讀者都知曉嗎？讀者的個人資料查詢為很多人所忽略，現在告訴你在哪裡？帶領讀者進一步瞭解。

由此進入

圖書館首頁 個人資料查詢

網址：<http://www.tti.library.tcu.edu.tw/Webpac2/Person.dll/>

證號與密碼(登錄畫面)



慈濟圖書館 讀者個人資料查詢

證號注意事項	慈濟志業體學生請輸入學生證號，教職員為職員證號。校外讀者為身份證號。
密碼注意事項	預設密碼身份證號，英文字母為大寫，有問題請洽各館館員。
讀者所屬館別	<input type="text" value="慈濟圖書館"/>
讀者證號	<input type="text"/>
密碼	<input type="text"/>

1. 讀者證號

慈濟志業體學生：學生證號

教職員：職員證號 身份證號

校外讀者：身份證號 慈濟技術學院校外讀者為數字部份

2. 密碼

預設為身份證號

93學年度以前(含)入學的慈濟技術學院學生有部份未更改，密碼仍為學生證號

圖書館小小叮嚀：

請讀者在密碼設定能夠自行更改，以防個人資料外洩，被居心不良人士使用。

[主題頁](#) | [圖書館首頁](#)